

Luminaire en saillie - MIRO® Micro-paralume parabolique satiné mat - à rayonnement direct

Boîtier en tôle d'acier de forme carrée; préparé pour fixation d'embouts ou d'éléments de liaison de luminaire en acier; Couleur du boîtier blanc signalisation RAL 9016; Répartition directe de la lumière par micro-paralume parabolique MIRO® en aluminium satiné mat à réflexion accrue, à lamelles basse section, facteur de réflexion 97 %, pour postes de travail sur écran, 65° < 1500 cd/m² complètement anti-éblouissant selon la norme actuelle EN 12464-1; à verrouillage automatique; aspect continu du paralume en bande lumineuse. Branchement électrique par bornier de raccordement à 5 pôles avec technique de contacts enfichables.. Accessoires nécessaires : embouts, éléments de liaison et câblage de liaison à commander séparément selon l'agencement des luminaires.

CARACTÉRISTIQUES

Numéro de commande	60503026660
Numéro EAN	4020863306374
Tarif des douanes	94051190
Marque de certification	IP 20, Classe d'isolation I, PTE 65°<1500, F, Intérieur, CE
Degré de résistance aux chocs IK	IK03
Température ambiante	ta 25°C
Propriétés particulières	Prêt pour l'IdO
Durée de la garantie	5 Années

ÉLECTROTECHNIQUE

Ballast	Pilote électronique DALI2 (1 pièce)
Puissance du système	35W
Tension secteur	230V/50Hz
Disjoncteur (courant de appel)	17 unités/B10, 28 unités/B16, 29 unités/C10, 47 unités/C16
Classe de efficacité énergétique/Source de lumière	B

ÉCLAIRAGISME

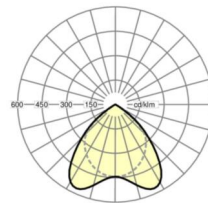
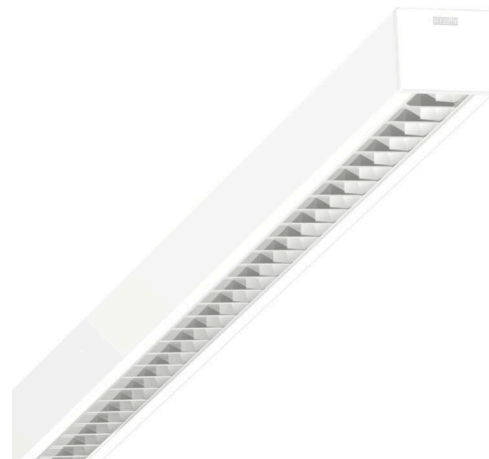
Équipement	LED, Rendu des couleurs/Température de couleur CRI ≥ 80 / 4000K
Tolérance de localisation chromatique (MacAdam)	3SDCM
Groupe de risque photobiologique (Luminaire)	RG0
Flux lumineux nominal	4188lm
Longévité des sources LED	50000h L80/B10 (Tq 25°C)
Efficacité lumineuse du luminaire	119lm/W
UGR trans./long.	20.8 / 20.1

MÉCANIQUE

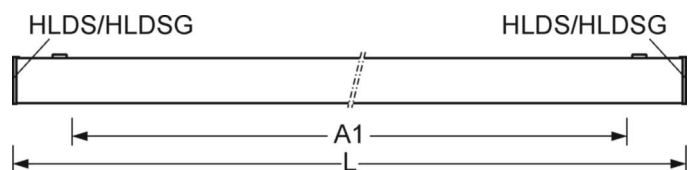
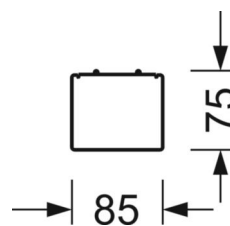
Couleur du boîtier	blanc signalisation RAL 9016
Cotes (Long.xLarg.xH/DxH)	1476mm x 85mm x 75mm
Poids (net)	3.575kg
Kabeleinführung KE (X/Y)	0mm/0mm
Type de montage	Montage individuel en saillie au plafond, Montage en saillie au plafond de la bande lumineuse, Montage individuel suspendu, Montage en bande lumineuse suspendue, Montage sur rail support

LIEN PROFOND

<https://www.regiolux.de/fr/article/60503026660>



Référence	LED 4200lm 840
ηLB	100 %
Φ ↓/↑	100 % / 0 %
UGR trans./long.	20.8 / 20.1
BAP	65° < 1500cd/m ²



Dimensions

L	1476 mm	Longueur
B	85 mm	Largeur
H	75 mm	Hauteur
A1	1300 mm	Écart de fixation montage individuel
A3	176 mm	Écart de fixation entre les luminaires agencés en bande lumineuse
X	0 mm	Écart entrée de câbles - centre du luminaire sur l'axe X (longitudinal)
Y	0 mm	Écart entrée de câbles - centre du luminaire sur l'axe Y (transversal)

